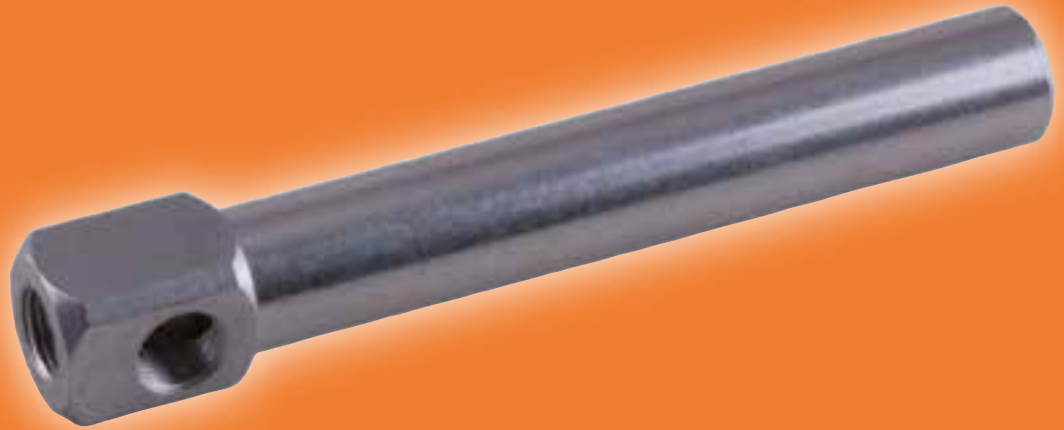


Saugfinger
starr

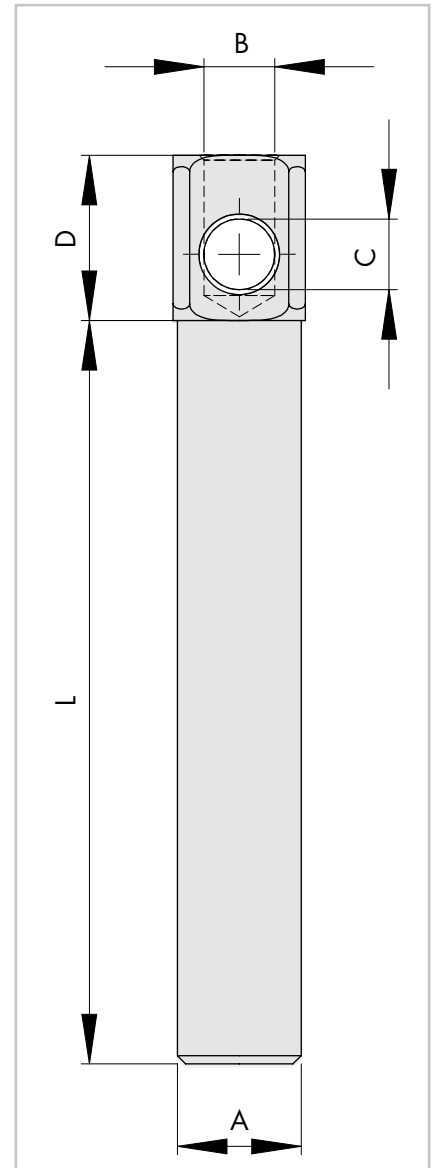
Gripper arm
fixed



301

300

Artikel - Nr. Article - No.	A	B	C	D	L	Gewicht Weight
301 11 030	10	M 5	M 5	14	30	9 g
301 11 060	10	M 5	M 5	14	60	14 g
301 11 090	10	M 5	M 5	14	90	21 g
301 42 045	14	1/8	1/8	20	45	24 g
301 42 090	14	1/8	1/8	20	90	33 g
301 42 130	14	1/8	1/8	20	130	41 g
301 43 045	14	1/4	1/8	24	45	27 g
301 43 090	14	1/4	1/8	24	90	38 g
301 43 130	14	1/4	1/8	24	130	42 g
301 22 045	15	1/8	1/8	20	45	26 g
301 22 090	15	1/8	1/8	20	90	38 g
301 22 130	15	1/8	1/8	20	130	49 g
301 23 045	15	1/4	1/8	24	45	30 g
301 23 090	15	1/4	1/8	24	90	42 g
301 23 130	15	1/4	1/8	24	130	50 g
301 32 045	20	1/8	1/8	24	45	57 g
301 32 090	20	1/8	1/8	24	90	83 g
301 32 130	20	1/8	1/8	24	130	109 g
301 33 045	20	1/4	1/4	28	45	52 g
301 33 090	20	1/4	1/4	28	90	79 g
301 33 130	20	1/4	1/4	28	130	105 g



Anwendung

- Saugfinger für rechtwinklige Kontaktfläche zum Sauger.
- Geeignet für Flach- und Teleskopsauger.

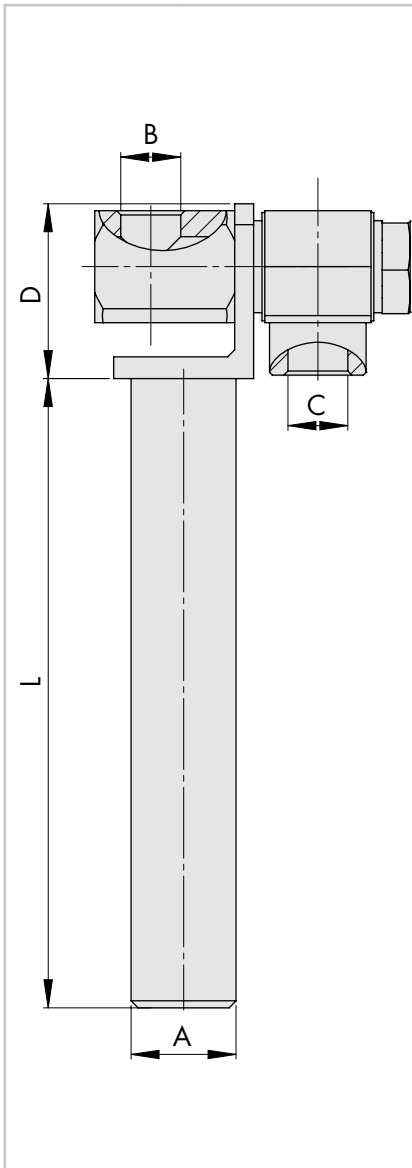
Application

- Gripper arms for rectangular contact surface to the suction cup.
- Fitting for flat- and telescope suction cups.

Saugfinger
schwenkbar

Gripper arm
rotatable

302



Artikel - Nr. Article - No.	A	B	C	D	L	Gewicht Weight
302 11 030	10	M 5	M 5	16	30	17 g
302 11 060	10	M 5	M 5	16	60	21 g
302 11 090	10	M 5	M 5	16	90	26 g
302 42 045	14	1/8	1/8	24	45	58 g
302 42 090	14	1/8	1/8	24	90	68 g
302 42 130	14	1/8	1/8	24	130	75 g
302 43 045	14	1/4	1/8	25	45	63 g
302 43 090	14	1/4	1/8	25	90	73 g
302 43 130	14	1/4	1/8	25	130	80 g
302 22 045	15	1/8	1/8	24	45	61 g
302 22 090	15	1/8	1/8	24	90	73 g
302 22 130	15	1/8	1/8	24	130	83 g
302 23 045	15	1/4	1/8	25	45	65 g
302 23 090	15	1/4	1/8	25	90	78 g
302 23 130	15	1/4	1/8	25	130	88 g
302 32 045	20	1/8	1/8	30	45	81 g
302 32 090	20	1/8	1/8	30	90	116 g
302 32 130	20	1/8	1/8	30	130	138 g
302 33 045	20	1/4	1/4	30	45	104 g
302 33 090	20	1/4	1/4	30	90	139 g
302 33 130	20	1/4	1/4	30	130	161 g

300

Anwendung

- Saugfinger mit schwenkbarem Kopf für schräge Kontaktfläche zum Sauger.
- Geeignet für Flach- und Teleskopsauger.
- Der Sauger kann an schräge Flächen bis ca. 45° genau angepasst werden.

Application

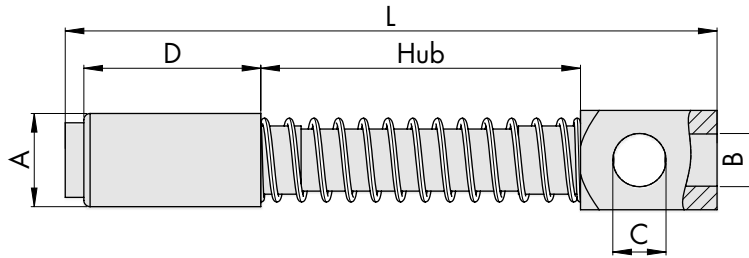
- Gripper arm with rotatable head for askew contact surface to suction cup
- Fitting for flat- and telescope suction cups.
- The suction cup can be adjusted accurately up to 45° onto the askew contact surface.

Saugfinger
gefedert

Gripper arm
spring-loaded



303



300

Artikel - Nr. Article - No.	A	B	C	D	L	Hub Stroke	Gewicht Weight
303 11 010	10	M 5	M 5	26	58	10	12 g
303 11 020	10	M 5	M 5	26	76	20	14 g
303 42 015	14	1/8	1/8	32	80	15	31 g
303 42 035	14	1/8	1/8	32	105	35	34 g
303 43 015	14	1/4	1/8	32	82	15	38 g
303 43 035	14	1/4	1/8	32	107	35	41 g
303 22 015	15	1/8	1/8	32	80	15	32 g
303 22 035	15	1/8	1/8	32	105	35	35 g
303 23 015	15	1/4	1/8	32	82	15	39 g
303 23 035	15	1/4	1/8	32	107	35	42 g
303 32 020	20	1/8	1/8	53	109	20	77 g
303 32 040	20	1/8	1/8	53	135	40	89 g
303 33 020	20	1/4	1/4	53	113	20	74 g
303 33 040	20	1/4	1/4	53	139	40	83 g

Anwendung

- Gefederter Saugfinger für rechtwinklige Kontaktfläche zum Sauger.
- Geeignet für Flach- und Teleskopsauger.
- Federwege geeignet für Ausgleich des Auswerfers beim Entformen.

Application

- Spring-loaded gripper arm for rectangular contact surface to suction cup.
- Fitting for flat- and telescope suction cups.
- Spring deflection is fitting for adjustment of differences in movement while demoulding.

Ottostraße 101
53332 Bornheim

Telefon 02227 - 90 51 43
Fax 02227 - 90 51 44

www.hgs-greifer.com
info@hgs-greifer.com



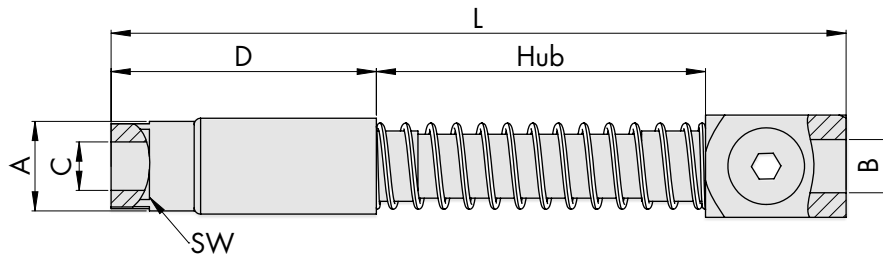
Heister - Greifer - Systeme

© HGS

Saugfinger
gefedert
Luftanschluss hinten

Gripper arm
spring-loaded
back air supply

303



300

Artikel - Nr. Article - No.	A	B	C	D	L	Hub Stroke	SW AF	Gewicht Weight
303 42 115	14	1/8	1/8	34	90	15	13	37 g
303 42 135	14	1/8	1/8	34	115	35	13	40 g
303 43 115	14	1/4	1/8	34	92	15	13	44 g
303 43 135	14	1/4	1/8	34	117	35	13	47 g
303 22 115	15	1/8	1/8	36	90	15	13	38 g
303 22 135	15	1/8	1/8	36	115	35	13	41 g
303 23 115	15	1/4	1/8	36	92	15	13	45 g
303 23 135	15	1/4	1/8	36	117	35	13	48 g
303 32 120	20	1/8	1/8	58	123	20	17	103 g
303 32 140	20	1/8	1/8	58	149	40	17	115 g
303 33 120	20	1/4	1/8	58	127	20	17	100 g
303 33 140	20	1/4	1/8	58	153	40	17	109 g

Anwendung

- Gefederter Saugfinger für rechtwinklige Kontaktfläche zum Sauger.
- Geeignet für Flach- und Teleskopsauger.
- Federwege geeignet für Ausgleich des Auswerfers beim Entformen.

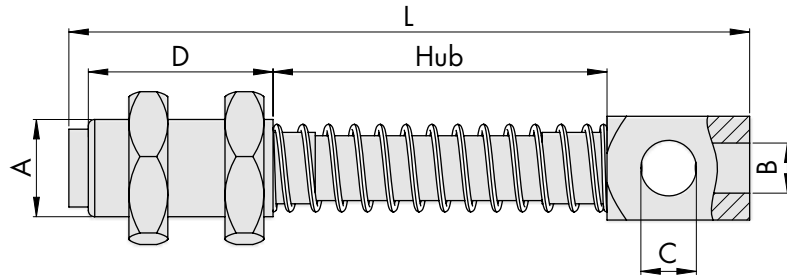
Application

- Spring-loaded gripper arm for rectangular contact surface to suction cup.
- Fitting for flat- and telescope suction cups.
- Spring deflection is fitting for adjustment of differences in movement while demoulding.

Saugfinger
gefedert
mit Gewindebuchse

Gripper arm
spring-loaded
with insert nut

303



300

Artikel - Nr. Article - No.	A	B	C	D	L	Hub Stroke	SW AF	Gewicht Weight
303 11 210	M 10 x 1	M 5	M 5	26	58	10	17	25 g
303 11 220	M 10 x 1	M 5	M 5	26	76	20	17	27 g
303 42 215	M 14 x 1	1/8	1/8	32	80	15	22	90 g
303 42 235	M 14 x 1	1/8	1/8	32	105	35	22	93 g
303 43 215	M 14 x 1	1/4	1/8	32	82	15	22	97 g
303 43 235	M 14 x 1	1/4	1/8	32	107	35	22	100 g
303 62 215	M 16 x 1	1/8	1/8	32	80	15	24	91 g
303 62 235	M 16 x 1	1/8	1/8	32	105	35	24	94 g
303 63 215	M 16 x 1	1/4	1/8	32	82	15	24	98 g
303 63 235	M 16 x 1	1/4	1/8	32	107	35	24	101 g
303 32 220	M 20 x 1,5	1/8	1/8	53	109	20	30	171 g
303 32 240	M 20 x 1,5	1/8	1/8	53	135	40	30	183 g
303 33 220	M 20 x 1,5	1/4	1/4	53	113	20	30	168 g
303 33 240	M 20 x 1,5	1/4	1/4	53	139	40	30	177 g

Anwendung

- Gefederter Saugfinger für rechtwinklige Kontaktfläche zum Sauger.
- Geeignet für Flach- und Teleskopsauger.
- Befestigung für Schottverschraubung.
- Federwege geeignet für Ausgleich des Auswerfers beim Entformen.

Application

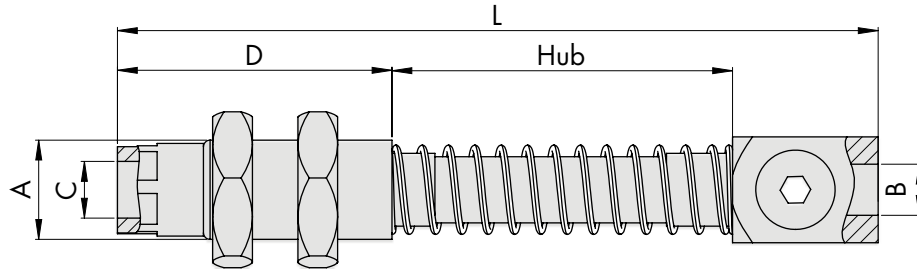
- Spring-loaded gripper arm for rectangular contact surface to suction cup.
- Fitting for flat- and telescope suction cups.
- Fixation of bulkhead connector. Spring deflection is fitting for adjustment of differences in movement while demoulding.



Saugfinger
gefedert, Luftanschluss hinten
mit Gewindebuchse

Gripper arm
spring-loaded, back air supply
with insert nut

303



300

Artikel - Nr. Article - No.	A	B	C	D	L	Hub Stroke	SW AF	Gewicht Weight
303 42 315	M 14 x 1	1/8	1/8	28	90	15	22	96 g
303 42 335	M 14 x 1	1/8	1/8	28	115	35	22	99 g
303 43 315	M 14 x 1	1/4	1/8	28	92	15	22	103 g
303 43 335	M 14 x 1	1/4	1/8	28	117	35	22	106 g
303 62 315	M 16 x 1	1/8	1/8	28	90	15	24	97 g
303 62 335	M 16 x 1	1/8	1/8	28	115	35	24	100 g
303 63 315	M 16 x 1	1/4	1/8	28	92	15	24	104 g
303 63 335	M 16 x 1	1/4	1/8	28	117	35	24	107 g
303 32 320	M 20 x 1,5	1/8	1/8	50	123	20	30	197 g
303 32 340	M 20 x 1,5	1/8	1/8	50	149	40	30	209 g
303 33 320	M 20 x 1,5	1/4	1/8	50	127	20	30	194 g
303 33 340	M 20 x 1,5	1/4	1/8	50	153	40	30	203 g

Anwendung

- Gefederter Saugfinger für rechtwinklige Kontaktfläche zum Sauger.
- Geeignet für Flach- und Teleskopsauger.
- Federwege geeignet für Ausgleich des Auswerfers beim Entformen.

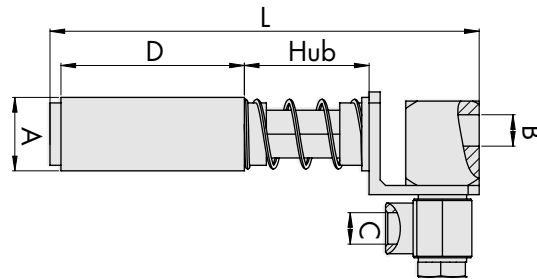
Application

- Spring-loaded gripper arm for rectangular contact surface to suction cup.
- Fitting for flat- and telescope suction cups.
- Spring deflection is fitting for adjustment of differences in movement while demoulding.

Saugfinger
gefedert, verdrehgesichert

Gripper arm
spring-loaded, secured against contortion

304



300

Artikel - Nr. Article - No.	A	B	C	D	L	Hub Stroke	Gewicht Weight
304 11 010	10	M 5	M 5	26	62	10	29 g
304 11 020	10	M 5	M 5	26	80	20	30 g
304 42 015	14	1/8	1/8	32	80	15	71 g
304 42 035	14	1/8	1/8	32	105	35	72 g
304 43 015	14	1/4	1/8	32	87	15	76 g
304 43 035	14	1/4	1/8	32	112	35	77 g
304 22 015	15	1/8	1/8	32	85	15	76 g
304 22 035	15	1/8	1/8	32	110	35	77 g
304 23 015	15	1/4	1/8	32	87	15	81 g
304 23 035	15	1/4	1/8	32	112	35	82 g
304 32 020	20	1/8	1/8	53	117	20	145 g
304 32 040	20	1/8	1/8	53	143	40	146 g
304 33 020	20	1/4	1/4	53	119	20	168 g
304 33 040	20	1/4	1/4	53	145	40	169 g

Anwendung

- Gefederter Saugfinger mit schwenkbarem Kopf für schräge Kontaktfläche zum Sauger.
- Geeignet für Flach- und Teleskopsauger. Der Sauger kann an schräge Flächen bis ca. 45° genau angepasst werden.
- Federwege geeignet für Ausgleich des Auswerfers beim Entformen.

Application

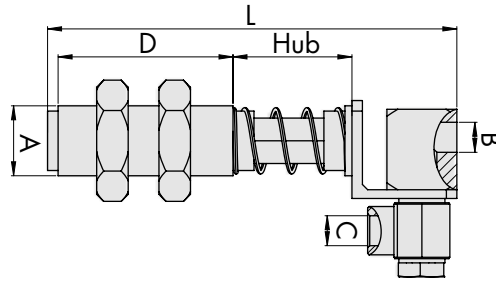
- Spring-loaded gripper arm with rotatable head for askew contact surface to suction cup.
- Fitting for flat- and telescope suction cups.
- The suction cup can be adjusted accurately up to 45° onto the askew contact surface.
- Spring deflection is fitting for adjustment of differences in movement while demoulding.



Saugfinger
gefedert, verdrehgesichert, mit Gewindebuchse

Gripper arm
spring-loaded, secured against contortion, with insert nut

304



Artikel - Nr. Article - No.	A	B	C	D	L	Hub Stroke	SW AF	Gewicht Weight
304 11 210	M 10 x 1	M 5	M 5	26	62	10	17	29 g
304 11 220	M 10 x 1	M 5	M 5	26	80	20	17	30 g
304 42 215	M 14 x 1	1/8	1/8	32	80	15	22	71 g
304 42 235	M 14 x 1	1/8	1/8	32	105	35	22	72 g
304 43 215	M 14 x 1	1/4	1/8	32	87	15	22	76 g
304 43 235	M 14 x 1	1/4	1/8	32	112	35	22	77 g
304 62 215	M 16 x 1	1/8	1/8	32	110	15	24	76 g
304 62 235	M 16 x 1	1/8	1/8	32	105	35	24	77 g
304 63 215	M 16 x 1	1/4	1/8	32	87	15	24	81 g
304 63 235	M 16 x 1	1/4	1/8	32	112	35	24	82 g
304 32 220	M 20 x 1,5	1/8	1/8	53	117	20	30	145 g
304 32 240	M 20 x 1,5	1/8	1/8	53	143	40	30	146 g
304 33 220	M 20 x 1,5	1/4	1/4	53	119	20	30	168 g
304 33 240	M 20 x 1,5	1/4	1/4	53	145	40	30	169 g

Anwendung

- Gefederter Saugfinger mit schwenkbarem Kopf für schräge Kontaktfläche zum Sauger.
- Geeignet für Flach- und Teleskopsauger. Der Sauger kann an schräge Flächen bis ca. 45° genau angepasst werden.
- Befestigung für Schottverschraubung.
- Federwege geeignet für Ausgleich des Auswerfers beim Entformen.

Application

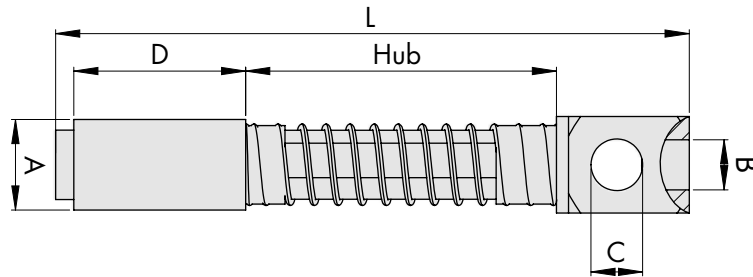
- Spring-loaded gripper arm with rotatable head for askew contact surface to suction cup.
- Fitting for flat- and telescope suction cups.
- The suction cup can be adjusted accurately up to 45° onto the askew contact surface.
- Fixation of bulkhead connector. Spring deflection is fitting for adjustment of differences in movement while demoulding.

Saugfinger
 gefedert
 verdrehgesichert
 fester Kopf

Gripper arm
 spring-loaded
 secured against contortion
 fixed head



305



300

Artikel - Nr. Article - No.	A	B	C	D	L	Hub Stroke	Gewicht Weight
305 42 015	14	1/8	1/8	32	75	15	36 g
305 42 035	14	1/8	1/8	32	100	35	37 g
305 43 015	14	1/4	1/8	32	85	15	41 g
305 43 035	14	1/4	1/8	32	110	35	42 g
305 22 015	15	1/8	1/8	32	80	15	41 g
305 22 035	15	1/8	1/8	32	105	35	42 g
305 23 015	15	1/4	1/8	32	85	15	46 g
305 23 035	15	1/4	1/8	32	110	35	47 g
305 32 020	20	1/8	1/8	53	110	20	114 g
305 32 040	20	1/8	1/8	53	136	40	115 g
305 33 020	20	1/4	1/4	53	116	20	112 g
305 33 040	20	1/4	1/4	53	142	40	113 g

Anwendung

- Gefederter Saugfinger für rechtwinklige Kontaktfläche zum Sauger, jedoch mit Verdrehesicherung (z. B. für Ovalsauger).
- Geeignet für Flach- und Teleskopsauger.
- Federwege geeignet für Ausgleich des Auswerfers beim Entformen.

Application

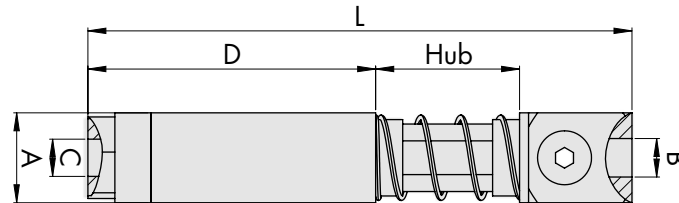
- Spring-loaded gripper arm for rectangular contact surface to suction cup, however secured against contortion (e. g. for oval suction cups).
- Fitting for flat- and telescope suction cups.
- Spring deflection is fitting for adjustment of differences in movement while demoulding.



Saugfinger
 gefedert, Luftanschluss hinten
 verdrehgesichert
 fester Kopf

Gripper arm
 spring-loaded, back air supply
 secured against contortion
 fixed head

305



300

Artikel - Nr. Article - No.	A	B	C	D	L	Hub Stroke	SW AF	Gewicht Weight
305 42 115	14	1/8	1/8	32	89	15	13	48 g
305 42 135	14	1/8	1/8	32	114	35	13	49 g
305 43 115	14	1/4	1/8	32	99	15	13	53 g
305 43 135	14	1/4	1/8	32	124	35	13	54 g
305 22 115	15	1/8	1/8	32	94	15	13	53 g
305 22 135	15	1/8	1/8	32	119	35	13	54 g
305 23 115	15	1/4	1/8	32	99	15	13	58 g
305 23 135	15	1/4	1/8	32	124	35	13	59 g
305 32 120	20	1/8	1/8	53	124	20	17	140 g
305 32 140	20	1/8	1/8	53	150	40	17	141 g
305 33 120	20	1/4	1/4	53	130	20	17	138 g
305 33 140	20	1/4	1/4	53	156	40	17	139 g

Anwendung

- Gefederter Saugfinger für rechtwinklige Kontaktfläche zum Sauger, jedoch mit Verdrehsicherung (z. B. für Ovalsauger).
- Geeignet für Flach- und Teleskopsauger.
- Federwege geeignet für Ausgleich des Auswerfers beim Entformen.

Application

- Spring-loaded gripper arm for rectangular contact surface to suction cup, however secured against contortion (e. g. for oval suction cups).
- Fitting for flat- and telescope suction cups.
- Spring deflection is fitting for adjustment of differences in movement while demoulding.

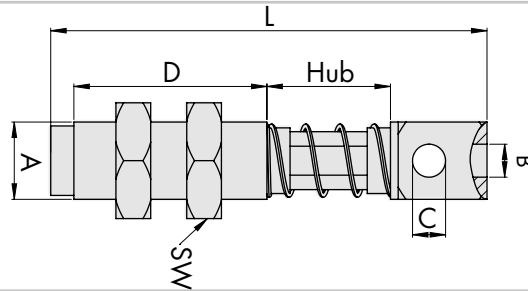
Saugfinger
 gefedert, verdrehgesichert
 mit Gewindebuchse
 fester Kopf

Gripper arm
 spring-loaded, secured against contortion
 with insert nut
 fixed head

305



300



Artikel - Nr. Article - No.	A	B	C	D	L	Hub Stroke	SW AF	Gewicht Weight
305 42 215	M 14 x 1	1/8	1/8	32	75	15	22	95 g
305 42 235	M 14 x 1	1/8	1/8	32	100	35	22	96 g
305 43 215	M 14 x 1	1/4	1/8	32	85	15	22	100 g
305 43 235	M 14 x 1	1/4	1/8	32	110	35	22	101 g
305 62 215	M 16 x 1	1/8	1/8	32	80	15	24	100 g
305 62 235	M 16 x 1	1/8	1/8	32	105	35	24	101 g
305 63 215	M 16 x 1	1/4	1/8	32	85	15	24	105 g
305 63 235	M 16 x 1	1/4	1/8	32	110	35	24	106 g
305 32 220	M 20 x 1,5	1/8	1/8	53	110	20	30	208 g
305 32 240	M 20 x 1,5	1/8	1/8	53	136	40	30	209 g
305 33 220	M 20 x 1,5	1/4	1/4	53	116	20	30	206 g
305 33 240	M 20 x 1,5	1/4	1/4	53	142	40	30	207 g

Anwendung

- Gefederter Saugfinger für rechtwinklige Kontaktfläche zum Sauger, jedoch mit Verdrehsicherung (z. B. für Ovalsauger).
- Geeignet für Flach- und Teleskopsauger.
- Befestigung für Schottverschraubung.
- Federwege geeignet für Ausgleich des Auswerfers beim Entformen.

Application

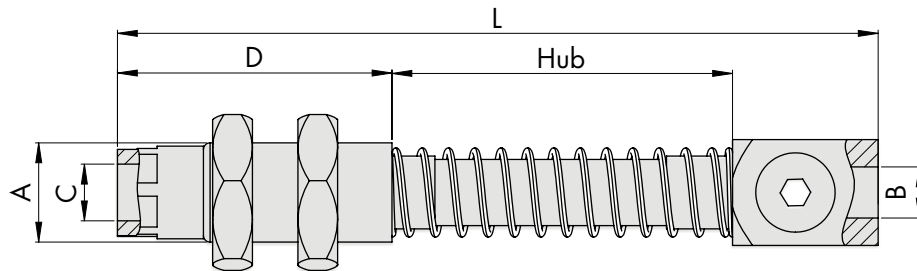
- Spring-loaded gripper arm for rectangular contact surface to suction cup, however secured against contortion (e. g. for oval suction cups).
- Fitting for flat- and telescope suction cups.
- Fixation of bulkhead connector. Spring deflection is fitting for adjustment of differences in movement while demoulding.



Saugfinger
gefedert, Luftanschluss hinten
verdrehgesichert, mit Gewindebuchse
fester Kopf

Gripper arm
spring-loaded, back air supply
secured against contortion, with insert nut
fixed head

305



300

Artikel - Nr. Article - No.	A	B	C	D	L	Hub Stroke	SW AF	Gewicht Weight
305 42 315	M 14 x 1	1/8	1/8	32	89	15	22	101 g
305 42 335	M 14 x 1	1/8	1/8	32	114	35	22	102 g
305 43 315	M 14 x 1	1/4	1/8	32	99	15	22	106 g
305 43 335	M 14 x 1	1/4	1/8	32	124	35	22	107 g
305 62 315	M 16 x 1	1/8	1/8	32	94	15	24	106 g
305 62 335	M 16 x 1	1/8	1/8	32	119	35	24	107 g
305 63 315	M 16 x 1	1/4	1/8	32	99	15	24	111 g
305 63 335	M 16 x 1	1/4	1/8	32	124	35	24	112 g
305 32 320	M 20 x 1,5	1/8	1/8	53	124	20	30	234 g
305 32 340	M 20 x 1,5	1/8	1/8	53	150	40	30	235 g
305 33 320	M 20 x 1,5	1/4	1/4	53	130	20	30	232 g
305 33 340	M 20 x 1,5	1/4	1/4	53	156	40	30	233 g

Anwendung

- Gefederter Saugfinger für rechtwinklige Kontaktfläche zum Sauger, jedoch mit Verdrehesicherung (z. B. für Ovalsauger).
- Geeignet für Flach- und Teleskopsauger.
- Befestigung für Schottverschraubung.
- Federwege geeignet für Ausgleich des Auswerfers beim Entformen.

Application

- Spring-loaded gripper arm for rectangular contact surface to suction cup, however secured against contortion (e. g. for oval suction cups).
- Fitting for flat- and telescope suction cups.
- Fixation of bulkhead connector. Spring deflection is fitting for adjustment of differences in movement while demoulding.