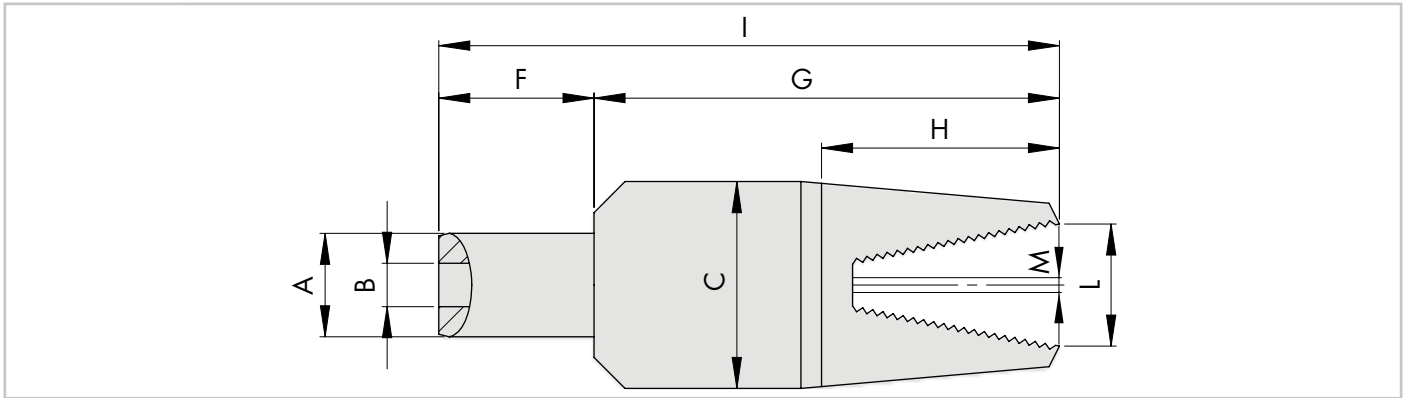




Zange Serie 10 Mini
einfachwirkend

Series 10 Mini Grippers
single acting

400



400

Artikel - Nr. Article - No.€	A	B	C	F	G	H	I	L	M
400 10 111	10	M 5	20	15	40	16	55	9,4	0

Anwendung

- Befestigung mit Klemme \varnothing 10 mm.
- Für schmale Werkzeugöffnungen gut geeignet.
- Auf Anfrage mit Sensorbacke.

Application

- Clamping diameter of \varnothing 10 mm.
- Well suited for tools with small openings .
- On request with sensor jaw.

Zange Serie 10
einfach- und doppelwirkend

Series 10 Gripper
single- and double acting



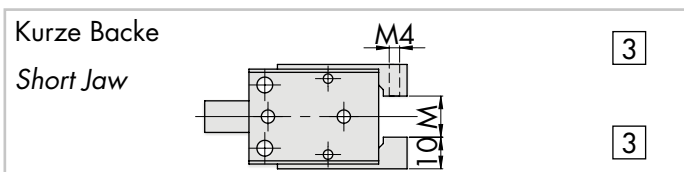
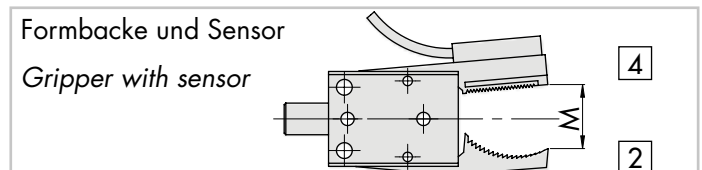
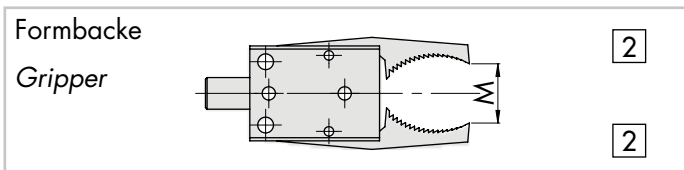
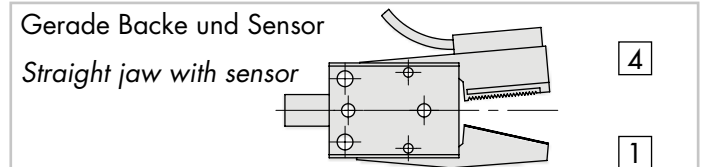
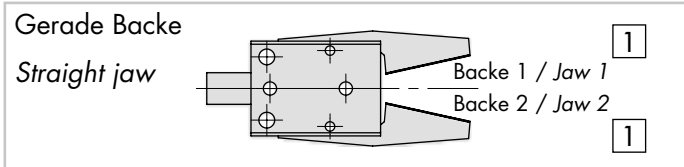
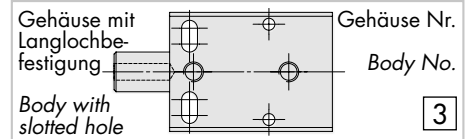
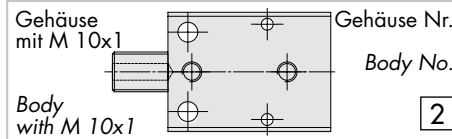
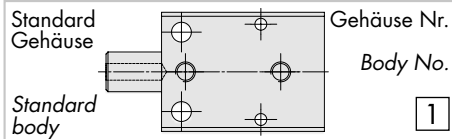
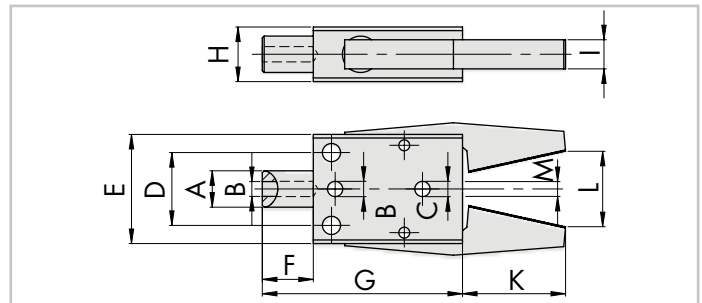
400

400

Artikel - Nr. Article - No.	Serien - Nr. Series - No	Gehäuse - Nr. Body - No.	Backe 1 Jaw 1	Backe 2 Jaw 2
Einfachwirkend / Single acting				
401	10	<input type="checkbox"/>	<input type="checkbox"/>	<input type="checkbox"/>
Doppelwirkend / Double acting				
402	10	<input type="checkbox"/>	<input type="checkbox"/>	<input type="checkbox"/>

Beispiel Doppelwirkende Zange
Serie 10
Gehäuse mit M 10 x 1
2 x Formbacke => 402 10 222

Example Doubleacting Gripper
Series 10
Body with M 10 x 1
2 x jaw => 402 10 222



Hinweis - Zange mit kurzen Backen ist im geschlossenem Zustand dargestellt.

Note - Gripper with short jaw is shown in closed position.

Zange Serie 10
einfach- und doppeltwirkend

Series 10 Gripper
single- and double acting

400



Artikel - Nr. Article - No.	A	B	C	D	E	F	G	H
401 10 1-	10	M 5	M 5	20	30	15	38	15
401 10 2-	M 10 x 1	M 5	M 5	20	30	15	38	15
401 10 3-	10	M 5	M 5	16 - 20	30	15	38	15

Artikel - Nr. Article - No.	I	K	L	M	Schließkraft Closing Force	Gewicht Weight
Einfachwirkend / Single acting						
401 10 111	8	30	20	1,5	19 N	53 g
401 10 122	8	30	20	¹⁾ 1,5	19 N	52 g
401 10 133	8	14	18	²⁾ 10	19 N	46 g
401 10 141	8	30	20	1,5	19 N	56 g
401 10 142	8	30	20	1,5	19 N	55 g
Doppeltwirkend / Double acting						
402 10 111	8	30	20	1,5	28 N	54 g
402 10 122	8	30	20	¹⁾ 1,5	28 N	53 g
402 10 133	8	14	18	²⁾ 10	28 N	47 g
402 10 141	8	30	20	1,5	28 N	57 g
402 10 142	8	30	20	1,5	28 N	56 g

¹⁾ Formbacke: Innenmaß im geschlossenen Zustand = 3 x 6 mm.

¹⁾ Jaw: Inside dimension in closed position = 3 x 6 mm.

²⁾ Kurze Backe: Seitlich 1 x M 4. Höhe: 5 mm von vorne.

²⁾ Short jaw: Sidewise 1 x M 4. Height: 5 mm seen from front.

Hinweis

- Zangen Serie 10 sind geeignet für Angussentnahme und Teileentformung mit den unterschiedlichen Backenformen.
- Alle Gehäuse haben denselben Grundpreis. Sie unterscheiden sich nur durch die erste Stelle der letzten drei Artikelzahlen.
- Maß B: Luftanschluss zum Schließen.
- Maß C: Luftanschluss bei doppeltwirkend zum Öffnen.

Note

- Series 10 Grippers are fitting for sprue removal and part demoulding with the different shapes of jaws.
- All bodies have the same basic price. They only differ in the first position of the last three article numbers.
- Dimension B: air connection for closing.
- Dimension C: air connection for opening if double acting.

Zange Serie 20
einfach- und doppelwirkend

Series 20 Gripper
single- and double acting



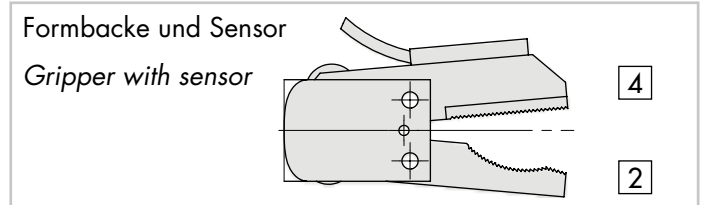
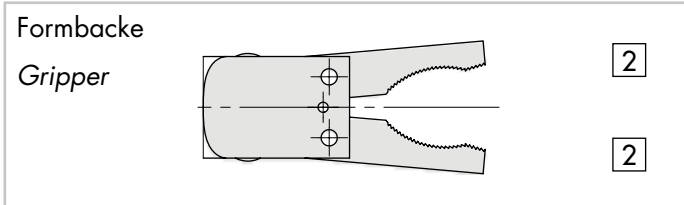
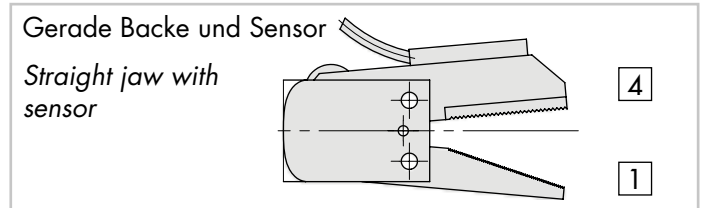
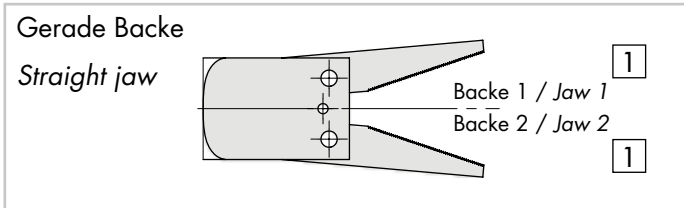
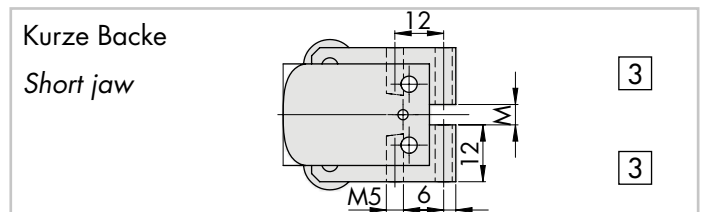
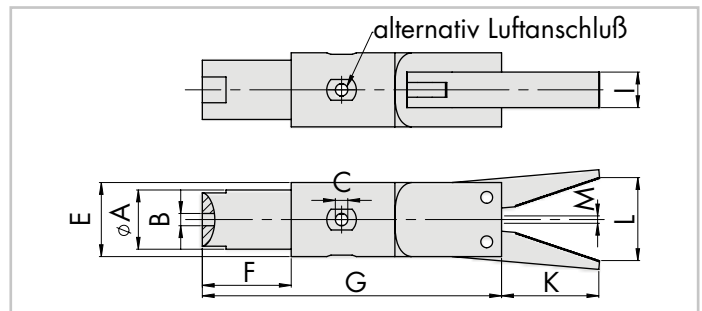
410

410

Artikel - Nr. Article - No.	Serien - Nr. Series - No	Gehäuse - Nr. Body - No.	Backe 1 Jaw 1	Backe 2 Jaw 2
Einfachwirkend / Single acting				
411	20	1	<input type="checkbox"/>	<input type="checkbox"/>
Doppeltwirkend / Double acting				
412	20	1	<input type="checkbox"/>	<input type="checkbox"/>

Beispiel Doppeltwirkende Zange
Serie 20
Gehäuse 1
2 x Formbacke
=> 412 20 122

Example Doubleacting Gripper
Series 20
Body 1
2 x gripper
=> 412 20 122



Hinweis - Zange mit kurzen Backen ist in geschlossenem Zustand dargestellt.

Note - Gripper with short jaw is shown in closed position.

Zange Serie 20
einfach- und doppeltwirkend

Series 20 Gripper
single- and double acting



410

Artikel - Nr. Article - No.	A	B	C	E	F	G
411 20 1-	20	M 5	M 5	25	30	100
412 20 1-	20	M 5	M 5	25	30	100

Artikel - Nr. Article - No.	I	K	L	M	Schließkraft Closing Force	Gewicht Weight
Einfachwirkend / Single acting						
411 20 111	12	36	18	2	109 N	152 g
411 20 122	12	36	18	¹⁾ 2	109 N	146 g
411 20 133	12	18	26	²⁾ 14	109 N	128 g
411 20 141	12	36	18	2	109 N	176 g
411 20 142	12	36	18	2	109 N	173 g
Doppeltwirkend / Double acting						
412 20 211	12	36	18	2	120 N	156 g
412 20 222	12	36	18	¹⁾ 2	120 N	150 g
412 20 233	12	18	26	²⁾ 14	120 N	132 g
412 20 241	12	36	18	2	120 N	180 g
412 20 242	12	36	18	2	120 N	177 g

¹⁾ Formbacke: Innenmaß im geschlossenen Zustand = 5 x 12 mm.

¹⁾ Gripper: Inside dimension in closed position = 5 x 12 mm.

²⁾ Kurze Backe: seitlich 2 x M 5. Höhe: 8 mm von unten. Abstand: 12 mm.

²⁾ Short jaw: sidewise 2 x M 5. Height: 8 mm from below. Distance: 12 mm.

Hinweis

- Zangen Serie 20 sind geeignet für Angussentnahme und festsitzende Teileentformung mit den unterschiedlichen Backenformen.
- Alle Gehäuse haben denselben Grundpreis. Sie unterscheiden sich nur durch die erste Stelle der letzten drei Artikelzahlen.
- Maß B: Luftanschluss zum Schließen.
- Maß C: wahlweise Luftanschluss von vorne oder seitlich zum Öffnen.

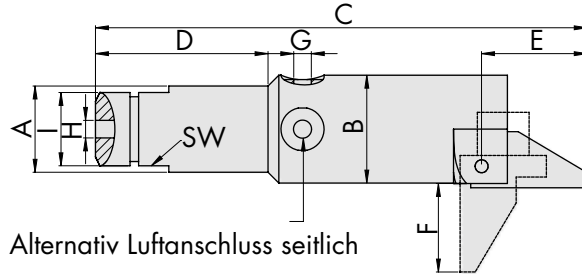
Note

- Series 20 Grippers are fitting for sprue removal and part demoulding with the different shapes of jaws.
- All bodies have the same basic price. They only differ in the first position of the last three article numbers.
- Dimension B: air connection for closing.
- Dimension C: optional air connection from front or sidewise for opening.

Greiffinger Serie 20
Schwenkwinkel 90°

Series 20 Gripper fingers
Swing angle 90°

431



430

Artikel - Nr. Article - No.	A	B	C	D	E	F	G	H	I	Gewicht Weight
--------------------------------	---	---	---	---	---	---	---	---	---	-------------------

Einfachwirkend / *Single acting*

431 20 190	20	25	104	30	24	19	-	M 5	M 17 x 1	91 g
------------	----	----	-----	----	----	----	---	-----	----------	------

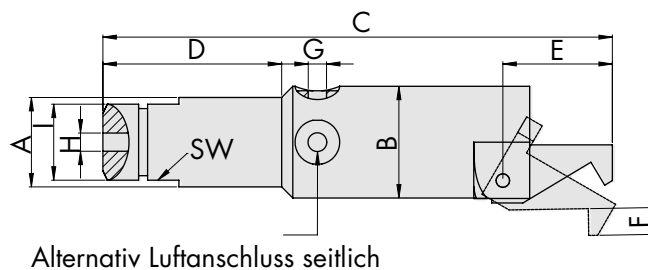
Doppeltwirkend / *Double acting*

431 20 290	20	25	114	30	24	19	M 5	M 5	M 17 x 1	102 g
------------	----	----	-----	----	----	----	-----	-----	----------	-------

Greiffinger Serie 20
Schwenkwinkel 30°

Series 20 Gripper fingers
Swing angle 30°

432



Artikel - Nr. Article - No.	A	B	C	D	E	F	G	H	I	Gewicht Weight
--------------------------------	---	---	---	---	---	---	---	---	---	-------------------

Einfachwirkend / *Single acting*

432 20 130	20	25	105	30	25	6	-	M 5	M 17 x 1	95 g
------------	----	----	-----	----	----	---	---	-----	----------	------

Doppeltwirkend / *Double acting*

432 20 230	20	25	114	30	25	6	M 5	M 5	M 17 x 1	108 g
------------	----	----	-----	----	----	---	-----	-----	----------	-------

Ottostraße 101
53332 Bornheim

Telefon 02227 - 90 51 43
Fax 02227 - 90 51 44

www.hgs-greifer.com
info@hgs-greifer.com



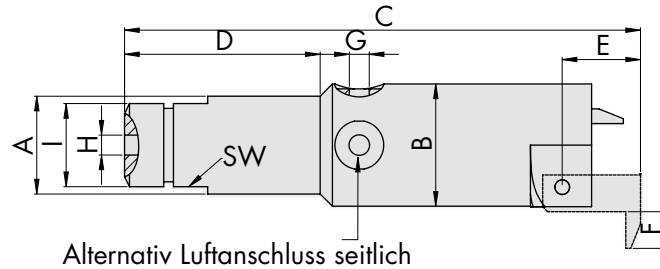
Heister - Greifer - Systeme

© HGS

Greiffinger Serie 20
Schwenkwinkel 90°, Kompakt

Series 20 Gripper fingers
Swing angle 90°, Compact

433



Artikel - Nr. Article - No.	A	B	C	D	E	F	G	H	I	Gewicht Weight
Einfachwirkend / <i>Single acting</i>										
433 20 190	20	25	91	30	11,5	7	-	M 5	M 17 x 1	87 g
Doppeltwirkend / <i>Double acting</i>										
433 20 290	20	25	101	30	11,5	7	M 5	M 5	M 17 x 1	100 g

430

Hinweis

- Maß H: Luftanschluss zum Greifen, Maß G: Luftanschluss zum Öffnen.
- Drehmoment $M = 90 \text{ Ncm}$.

Note

- Dimension H: air connection to grip, Dimension G: air connection to open.
- Torque $M = 90 \text{ Ncm}$.